

Ödüyo & LOGO Web Servis İlk Kurulum Dökümanı

1.ADIM

Statik IP açılmalıdır. (İnternet sağlayıcınız ile görüşüp açtırılabilir.)

2.ADIM

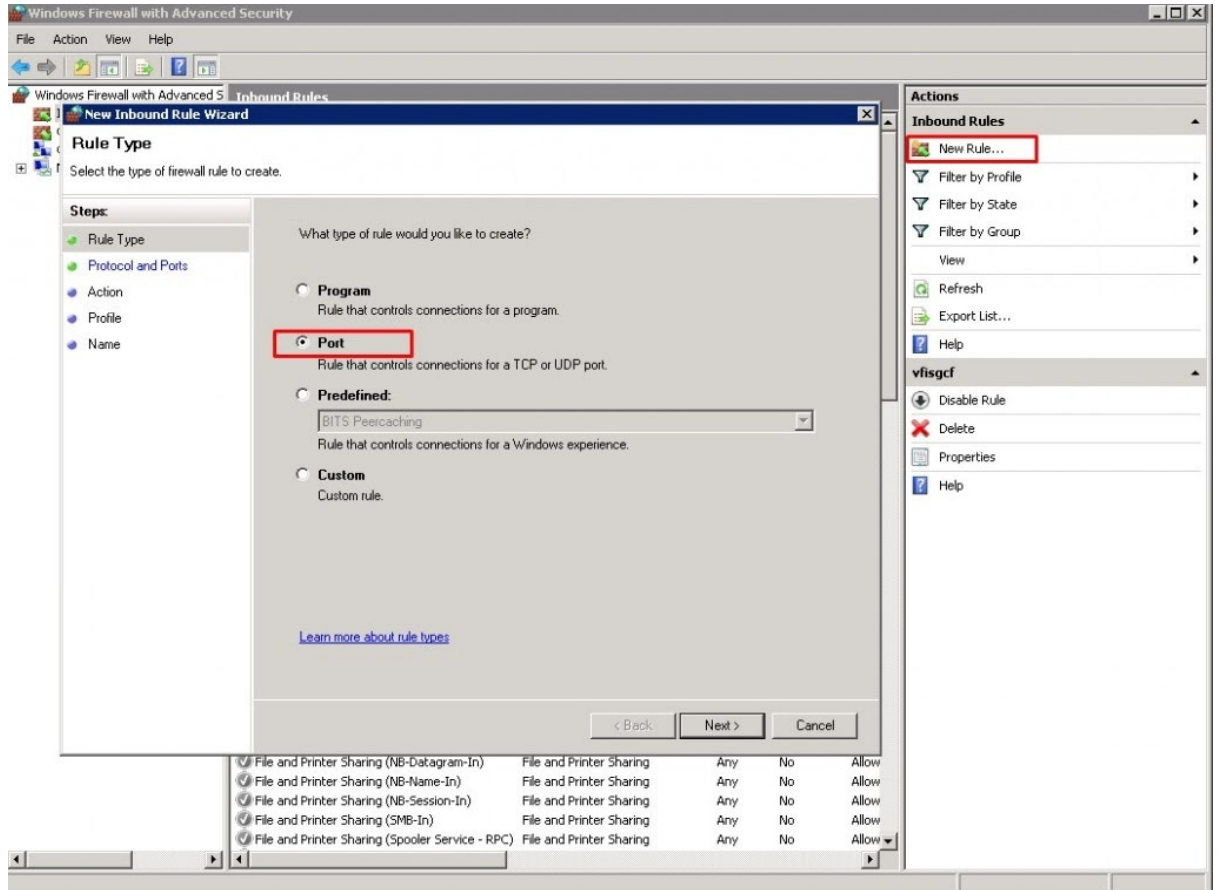
Logo sunucusu içerisine IIS yüklenmelidir.

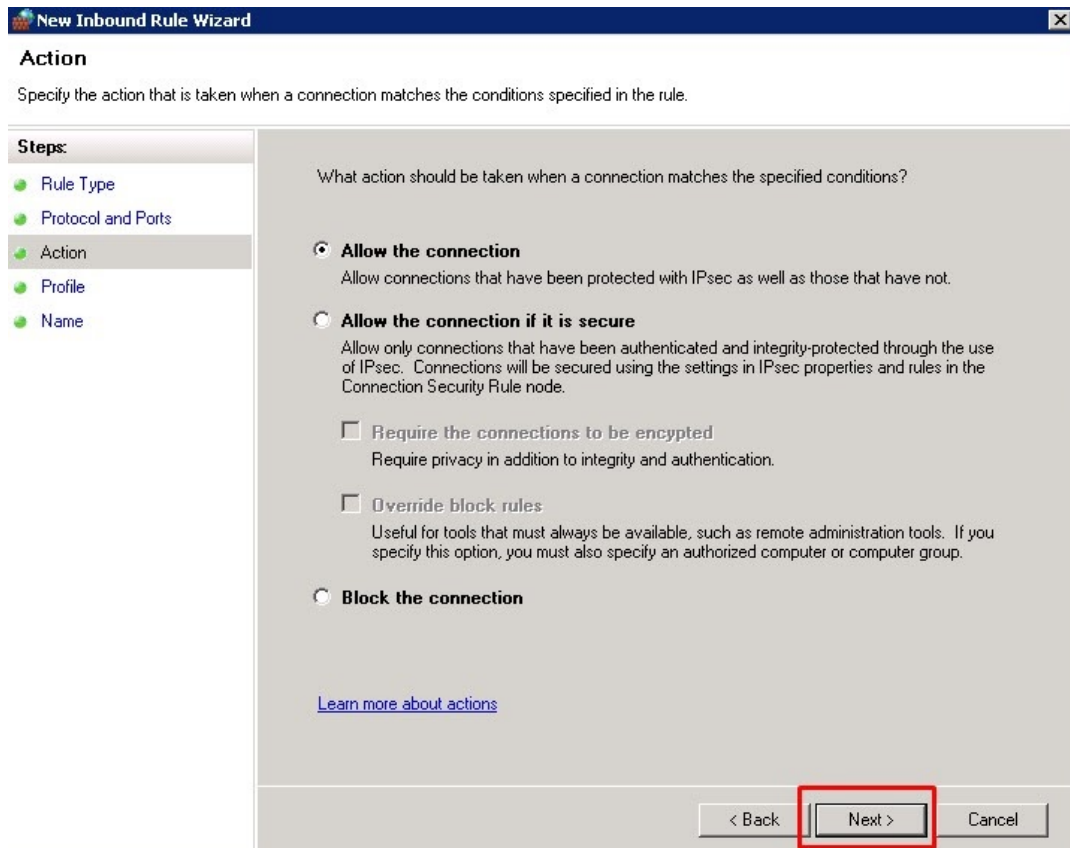
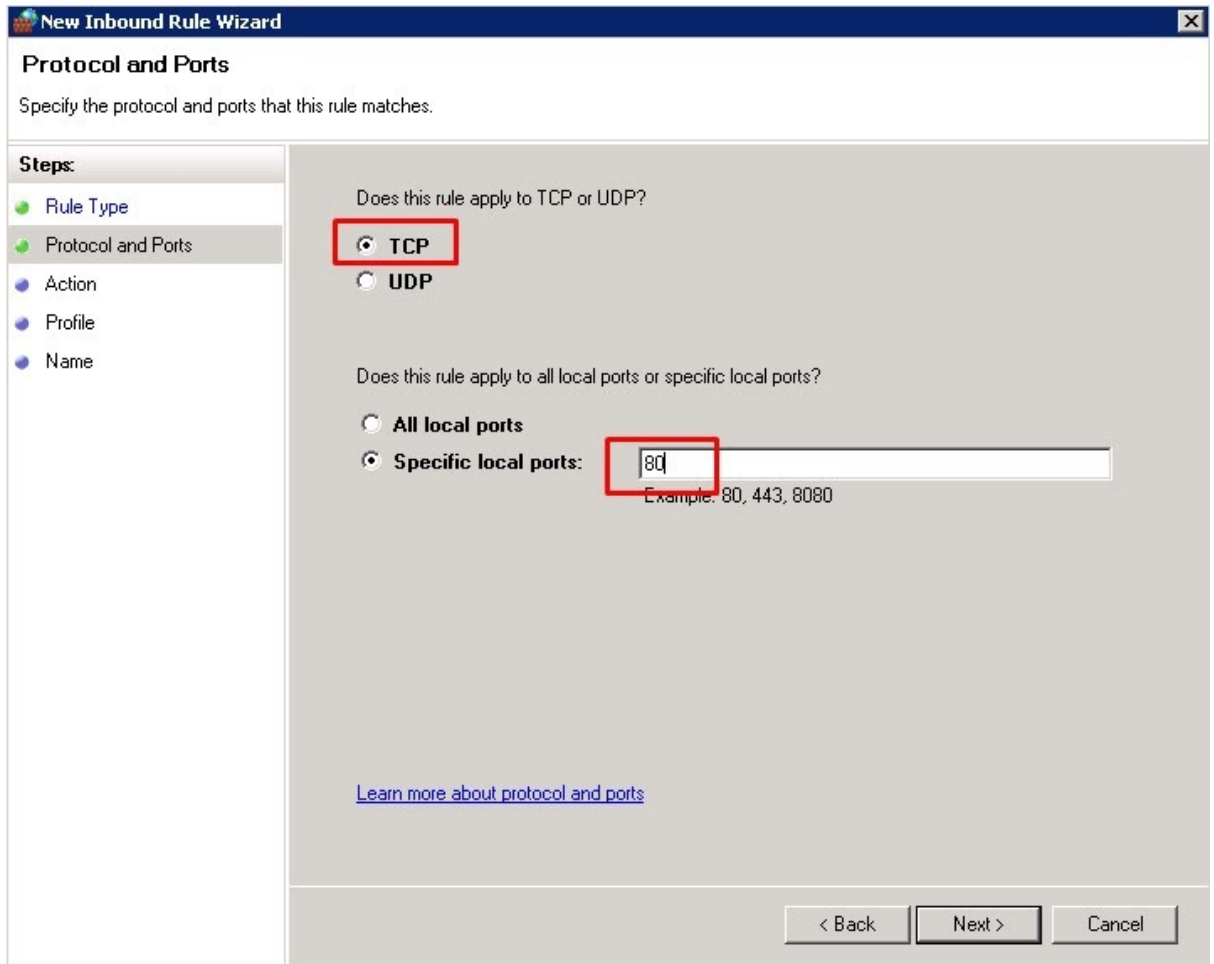
3.ADIM

Mail olarak gönderilen Web servis dosyası C:\inetpub\wwwroot\oduyo klasörü içerisine yüklenmelidir. (ÖNEMLİ : Servis dosyası gönderilmeden önce logo database adı , kullanıcı ve şifre bilgisi tarafımıza kesinlikle gönderilmelidir.)

4.ADIM

Müşteri kendi belirleyeceği bir PORT açıp (Örnek : 8090) bu porta web servis klasörü yönlendirilmelidir. Bu işlem Windows güvenlik duvarı bölümünde "Yeni Kural Ekle" denilerek yapılmalıdır. Aşağıda adımlar resimli anlatılmıştır.





New Inbound Rule Wizard [X]

Profile

Specify the profiles for which this rule applies.

Steps:

- Rule Type
- Protocol and Ports
- Action
- Profile
- Name

When does this rule apply?

- Domain**
Applies when a computer is connected to its corporate domain.
- Private**
Applies when a computer is connected to a private network location.
- Public**
Applies when a computer is connected to a public network location.

[Learn more about profiles](#)

< Back **Next >** Cancel

New Inbound Rule Wizard [X]

Name

Specify the name and description of this rule.

Steps:

- Rule Type
- Protocol and Ports
- Action
- Profile
- Name

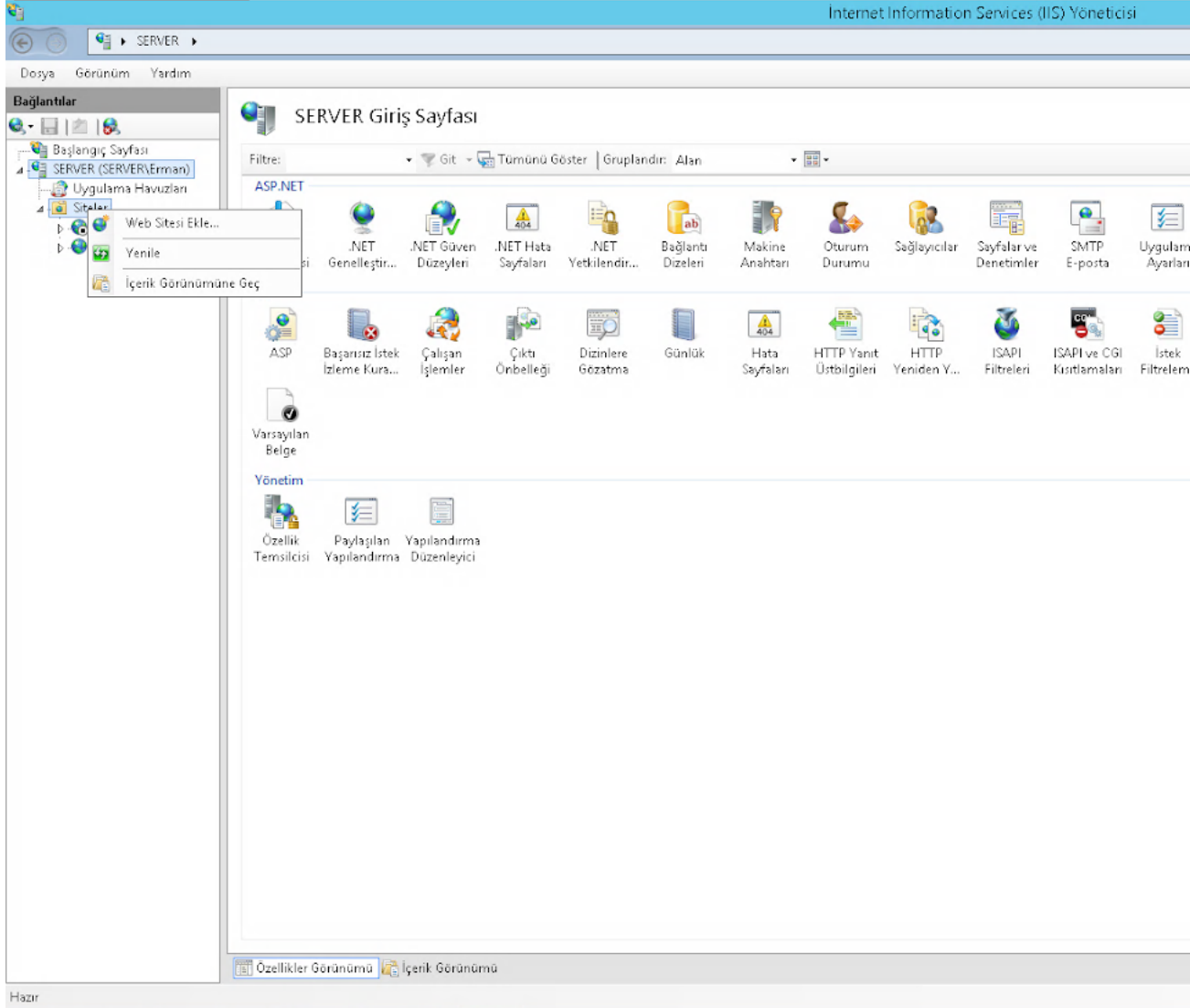
Name: [IIS]

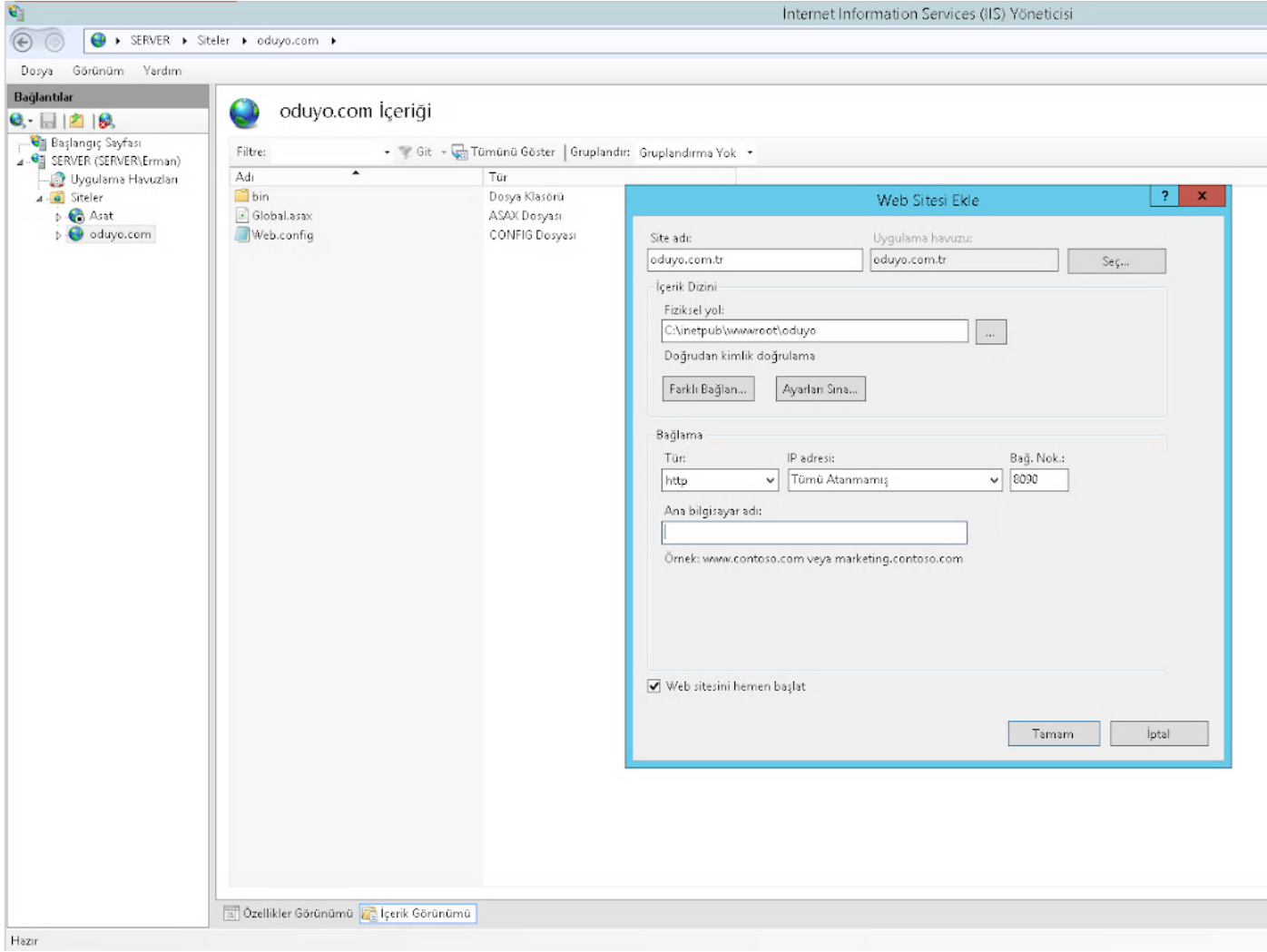
Description (optional):

< Back **Finish** Cancel

5.ADIM

Daha sonrasında IIS Yönetim ekranından site ekle diyerek açılan ekrana bu port bilgisi ve diğer bilgilerde girilip yayımla butonuna tıklanmalıdır. Aşağıda IIS te nasıl yönlendirileceği anlatılmıştır.





6.ADIM

Eğer bir firewall kuralı var ise bu porta ve ödüyo servisine erişim izni verilmelidir.

7.ADIM

LOGO Tiger ise REST APİ yüklenmeli ve aktif edilmelidir. Kullanıcı default olarak LOGO kullanılmaktadır. Farklı bir kullanıcı ile işlem yaptırılması isteniyor ise yeni kullanıcı açılıp tarafımıza bilgi verilmesi gerekmektedir.(Kullanıcı aynı zamanda REST API kullanıcı ekranında kaydedilmelidir.)

Logo Objects Servis Yönetim Paneli

Servis Yönetimi

Servis: LObjects2.72.0.0 Türkçe ▾

Servis Durumu:

v5.0.0

Genel Ayarlar Test İşlemleri

Servis Ayarları

Servis Çalışma Adresi (Http) **http://** : /

Servis Çalışma Adresi (Https) **https://** : /

Genel Parametreler

Access Token Geçerlilik Süresi (dk) Log Seviyesi Dosyaya Log Yarat

Belirtilen sayı dışında açılmış LObjectslerin kapatılma süresi (dk) CorrelationId Yarat

*Aşağıdaki ayarlar zorunlu değildir, belirli sayıda Lobjects açılarak havuz mantığı ile çalışması istenirse doldurulur. Dikey çözümler için ve normal oturum açan lisans tüketen LObjectsler için oturum sayısı farklı tanımlanır her iki konu da opsiyoneldir 0 bırakılarak kapatılabilir

LObjects Sayısı (Dikey Çözümler için) LObjects Sayısı (Normal Oturum Lisansı ile)

Tiger Kullanıcı Adı LObject sayılarından bir tanesini sıfır girdiniz. 0 girilen değerin çağrı ve yük geldiğinde alabileceği maksimum rakamı giriniz =>

Tiger Kullanıcı Şifresi

Tiger Firma No